



LEYENDA

- Nº Pasada y Fotocentro 1975
Línea de Pasada
- Límite Distritos
- Límite Término Municipal de Madrid
- Contorno del vuelo

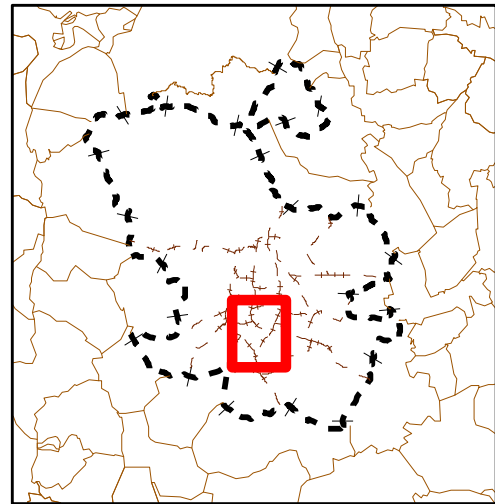
DATOS DEL VUELO

Gráfico de Vuelo 1975
Volador por: --
Escala: 5000
Fecha del vuelo: 1975
Superficie volada: 513 ha.
Nº de fotogramas: 6
Formato del fotograma: 23 X 23 cm.

REFERENCIA CARTOGRÁFICA

425.000
Imagen cartográfica de fondo: Mapa Base IGN
Coordenadas UTM en metros
Hojas MTN 50
Sistema de proyección: UTM 30N
Sistema de referencia: ETRS-89
Escala del gráfico: 1/10000
0 0,175 0,35 0,7 Km.

ZONA REPRESENTADA



desarrollo
urbano

MADRID

S. G. de Innovación Tecnológica e
Información Urbanística
Departamento de Cartografía e
Información Urbanística