

LEYENDA

- N° Pasada y Fotocentro 1967
- Línea de Pasada
- Límite Distritos
- Límite Término Municipal de Madrid
- Contorno del vuelo

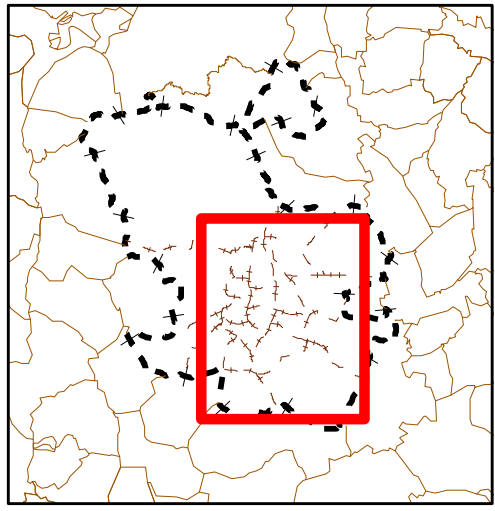
DATOS DEL VUELO

**Gráfico de Vuelo 1967**  
Volador por: --  
Escala: 15000  
Fecha del vuelo: 1967  
Superficie volada: 1362 ha.  
N° de fotogramas: 1  
Formato del fotograma: 23 X 23 cm.

REFERENCIA CARTOGRÁFICA

425.000  
Imagen cartográfica de fondo: Mapa Base IGN  
Coordenadas UTM en metros  
Hojas MTN 50  
Sistema de proyección: UTM 30N  
Sistema de referencia: ETRS-89  
Escala del gráfico: 1/30000

ZONA REPRESENTADA



desarrollo  
urbano

MADRID

S. G. de Innovación Tecnológica e  
Información Urbanística  
Departamento de Cartografía e  
Información Urbanística